

MONTHLY MEMBERSHIP PROGRESS REPORT

LIEU FRANCE

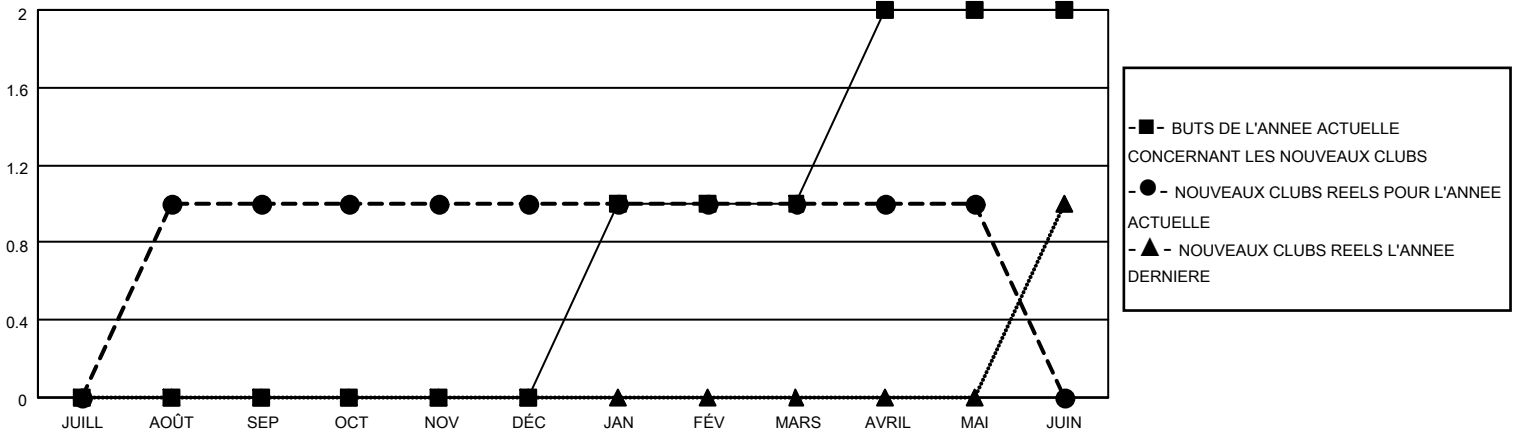
District 103CS

Results as of: 5/31/2022

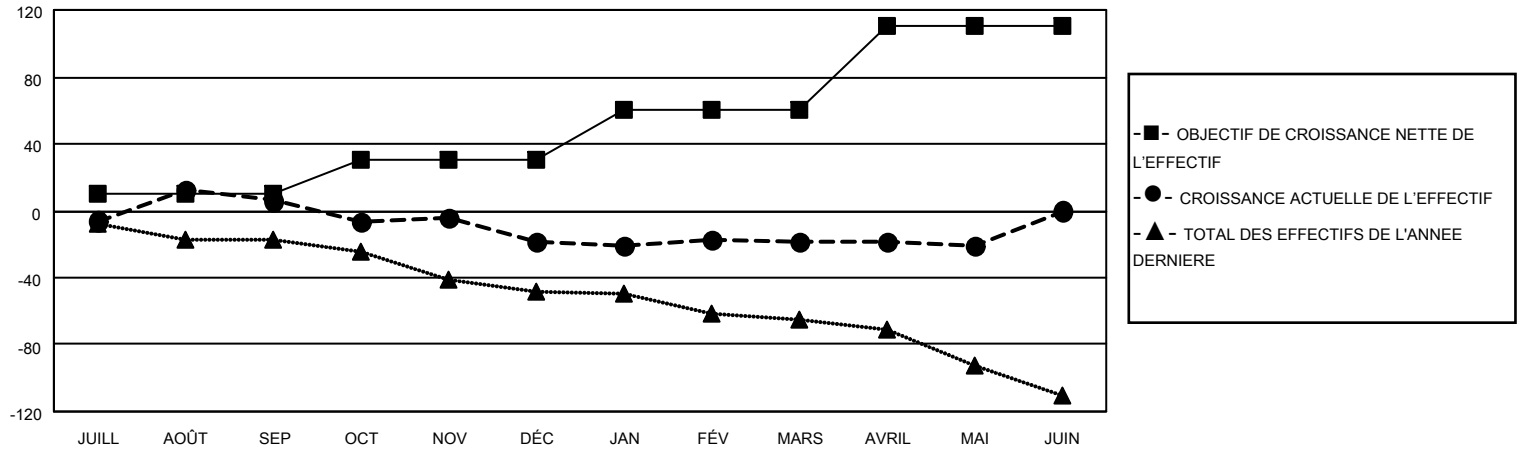
Clubs			
RESULTATS POUR 2021-2022			
TRIMESTRE	BUT CONCERNANT LES NOUVEAUX CLUBS	NOUVEAUX CLUBS	CLUBS ANNULÉS
JUILL/AOÛT/SEP	0	1	1
OCT/NOV/DÉC	0	0	1
JAN/FÉV/MARS	1	0	0
AVRIL/MAI/JUIN	1	0	0

Membres			
RESULTATS POUR 2021-2022			
TRIMESTRE	OBJECTIF DE CROISSANCE NETTE DE L'EFFECTIF	CROISSANCE ACTUELLE DE L'EFFECTIF	TOTAL DES MEMBRES RADIES (y compris les transferts)
JUILL/AOÛT/SEP	10	36	27
OCT/NOV/DÉC	20	43	55
JAN/FÉV/MARS	30	56	44
AVRIL/MAI/JUIN	50	29	29

BUTS ET NOUVEAUX CLUBS REELS - CUMULATIF



BUTS ET MEMBRES REELS - CUMULATIF



CLUBS RADIES: 2	
MEMBRES RADIES	
DECEDE	24
CLUB ANNULE	0
AUTRE	131
TOTAL	155

57 CLUBS OF 91 ONT AJOUTE 1 OU PLUSIEURS NOUVEAUX MEMBRES

[CLIQUEZ ICI POUR LES INFORMATIONS CUMULATIVES SUR LES EFFECTIFS](#)

DISTRIBUTION PAR SEXE	
HOMME	1,663 (78.55%)
FEMME	454 (21.45%)
NON BINARY	0 (0.00%)
PREFER NOT TO ANSWER	0 (0.00%)
NOMBRE TOTAL DE MEMBRES D'UNITÉS FAMILIALES	48
MEMBRES DE FAMILLE QUI RÈGLENT LA MOITIÉ DES COTISATIONS	24